



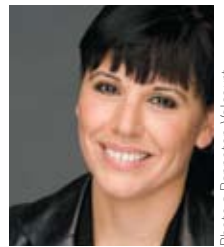
MUSÉE DES BEAUX-ARTS
DE MONTRÉAL

CAMPAGNE ANNUELLE
DE FINANCEMENT 2009-2010
OBJECTIF : 750 000 \$

Depuis 150 ans, un **musée** ouvert sur le **monde**

Mot de la directrice

À l'aube de son 150^e anniversaire qu'il célébrera en 2010, le Musée des beaux-arts de Montréal compte réaliser de nombreux projets afin que les futures générations puissent continuer de profiter de ce joyau montréalais et de le faire grandir. Avec ses dernières expositions, le Musée offre un rayonnement international exceptionnel à sa ville, une véritable source de fierté pour sa population. La mission éducative et communautaire de notre institution nous tient à cœur, tout comme le maintien de la gratuité d'accès en tout temps à sa collection permanente ainsi qu'à certaines expositions temporaires. Le Musée ouvre chaleureusement ses portes tant à la population locale qu'internationale afin de permettre à tous de découvrir et de profiter d'une collection unique. Nous avons besoin des outils nécessaires pour assurer la pérennité du Musée des beaux-arts de Montréal et partager ce patrimoine collectif. Votre généreux soutien nous aidera à réaliser ces projets, pour vous.



Nathalie Bondil
Directrice

Photo © Panneton-Valcourt

Un musée citoyen !

Une institution engagée socialement

En 2009, le Musée a accru son rôle d'acteur social grâce notamment à l'exposition *Imagine*, qui a contribué à sensibiliser la population à l'importance de promouvoir la paix dans le monde, en renouvelant le message de Yoko Ono et John Lennon, toujours d'actualité. De plus, le Musée a pris le virage du développement durable grâce à son exposition *Grandeur nature*, qui a été conçue de manière écoresponsable. Utilisation de produits locaux, réutilisation de matériaux, bancs en matières recyclées, papier composé de fibres post-consommation et encres végétales ont été privilégiés pour une gestion saine de l'environnement.



La gratuité d'accès pour tous, en tout temps

La gratuité de la collection permanente permet à de nombreux visiteurs de profiter de notre patrimoine collectif en tout temps !

À la différence de la plupart des institutions québécoises et canadiennes, le Musée des beaux-arts de Montréal est un musée privé qui doit maintenir un niveau d'autofinancement pour assumer ses coûts de fonctionnement et la gratuité d'accès.

Vos dons contribuent à maintenir cet avantage pour toute la population.

L'éducation, une priorité essentielle

Chaque année, plus de 100 000 personnes, dont 35 000 enfants, participent aux activités éducatives et culturelles gratuites mises sur pied par le Musée des beaux-arts de Montréal.

En collaboration avec plus de 200 organismes communautaires de Montréal, nous offrons à des groupes sociaux des activités sur mesure qui leur permettent de profiter de notre collection encyclopédique tout en répondant à leurs besoins spécifiques. Qu'il s'agisse de jeunes, d'adultes, de familles, l'engagement du Musée envers sa communauté est primordial.



DEPUIS 150 ANS, DES GÉNÉRATIONS DE DONATEURS, DE MEMBRES ET DE BÉNÉVOLES ONT UNI LEURS EFFORTS AFIN DE PERMETTRE AU MUSÉE D'ÊTRE L'ÉTABLISSEMENT D'ENVERGURE QU'IL EST DEVENU.



Photos MBAM, Christine Guest, Michel Dubreuil

Le musée grandit grâce à vous

Grâce à vous, la collection continue de s'enrichir. Plusieurs nouvelles salles ont été aménagées pour présenter l'art africain, l'art précolombien, Napoléon et les arts sous le Premier Empire, la verrerie d'art contemporaine, et tout récemment, le Centre des arts graphiques qui réunit des œuvres sur papier, et les nouveaux espaces d'art contemporain.

En 2011, le nouveau pavillon Claire et Marc Bourgie présentera sur cinq étages des salles consacrées exclusivement à l'art historique canadien, de la Nouvelle-France au *Refus global*. Une première au Canada! Le pavillon Liliane et David M. Stewart sera alors entièrement dédié aux arts décoratifs et au design. Un Musée réinventé, pour vous.

La musique au Musée

Un volet musical est dorénavant intégré à nos expositions et à nos programmes culturels et éducatifs afin de créer un dialogue entre les arts visuels et la musique. Concerts, promenades musicales, ateliers, conférences, films font désormais partie de la dimension musique au Musée.



Photos MBAM, Christine Guest, Michel Dubreuil

Un rayonnement international inégalé

En 2009, six expositions conçues, réalisées et mises en tournée par le Musée ont été présentées dans six villes à travers le monde, un record historique pour notre institution, une visibilité marquante pour notre métropole à l'étranger.

- YVES SAINT LAURENT À SAN FRANCISCO
- WARHOL LIVE À SAN FRANCISCO ET À PITTSBURGH
- LE VERRE SELON TIFFANY À PARIS
- ; CUBA! À GRONINGUE (PAYS-BAS)
- GRANDEUR NATURE À VANCOUVER
- VAN DONGEN À BARCELONE

De plus, le catalogue de l'exposition *;Cuba! Art et histoire de 1868 à nos jours* s'est classé parmi les dix meilleurs livres d'art 2008 de l'American Library Association. Nous sommes fiers d'offrir à Montréal ce rayonnement international.



De gauche à droite : Yves Saint Laurent, Robe de mariée *Hommage à Georges Braque* (détail), Printemps-été 1988, Fondation Pierre Bergé - Yves Saint Laurent. Photo Alexandre Guiringer. | Andy Warhol, *Autoportrait*, 1986. Pittsburgh, The Andy Warhol Museum © The Andy Warhol Foundation for the Visual Arts / SODRAC (2009). | Louis C. Tiffany, *Lampadaire Peony* [Pivoines] (détail), 1904-1915. New York, The Metropolitan Museum of Art. Image © The Metropolitan Museum of Art. | Jorge Arce, *Portrait de Mary* (détail), 1938. La Havane, Museo Nacional de Bellas Artes. Photo Rodolfo Martínez. | Albert Bierstadt, *Vallée de Yosemite* (détail), 1868. Oakland Museum of California. | Kees Van Dongen, *Portrait d'une chanteuse de cabaret* (détail), vers 1908. Collection particulière. © Succession Kees Van Dongen / SODRAC (2009)

VOS DONNS SONT ESSENTIELS. NOUS SOUHAITONS LE SOULIGNER GRÂCE À CE NOUVEAU PROGRAMME DE RECONNAISSANCE ANNUEL.

NIVEAU DE DONNS EN ARGENT	de 150 \$ à 249 \$	de 250 \$ à 499 \$	de 500 \$ à 999 \$	de 1 000 \$ à 2 499 \$	de 2 500 \$ à 4 999 \$	de 5 000 \$ à 9 999 \$	de 10 000 \$ à 24 999 \$
	MEMBRE DONATEUR			CERCLE DU PRÉSIDENT			
	BRONZE	ARGENT	OR	BRONZE	ARGENT	OR	PLATINE
Abonnement à la revue <i>M</i>	●	●	●	●	●	●	●
Une carte de réciprocité pour l'entrée gratuite dans plusieurs musées nord-américains	●	●	●	●	●	●	●
Un billet de faveur pour visiter une exposition	●						
Deux billets de faveur pour visiter une exposition		●	●	●	●	●	●
Mention au Rapport annuel		●	●	●	●	●	●
Invitation au Soir de première d'une exposition temporaire		●					
Invitation aux Soirs de première de toutes les expositions temporaires			●	●	●	●	●
Invitation aux réceptions du Cercle du Président				●	●	●	●
Mention au tableau d'honneur publié dans la revue <i>M</i>				●	●	●	●
Invitation à la soirée VIP de la Boutique M				●	●	●	●
Deux places pour assister à une conférence				●	●	●	●
Trois invités pour chaque visite d'exposition				●	●	●	●
Une carte VIP pour 2 adultes et leurs enfants de 20 ans ou moins				●	●	●	●
Utilisation du Salon des Amis ou du Lab Design pour un événement privé					●	●	●
Visite d'une collection au choix avec un conservateur					●	●	●
Invitation à une soirée de présentation des nouvelles acquisitions					●	●	●
Invitation aux vernissages de toutes les expositions						●	●
Visite privée des coulisses du Musée (sur demande)						●	●
Consultation annuelle avec un conservateur						●	●
Invitation à la réception annuelle des conservateurs						●	●
Un catalogue de chacune des expositions temporaires de l'année							●
Possibilité d'accompagner un membre du personnel du MBAM à une foire d'art et / ou une exposition internationale*							●

*Voyage aux frais du donateur

REÇU FISCAL : Pour les dons de moins de 2 000 \$ par un non-membre à vie, un montant de 90 \$ (coût de l'abonnement VIP) sera déduit du reçu fiscal. PRIVILÈGES POUR DONNS D'ŒUVRES : Les dons d'œuvres d'une valeur de 10 000 \$ et plus recevront les mêmes avantages que les dons en argent et seront associés à la catégorie correspondant à leur valeur. PRIVILÈGES POUR CUMUL DE DONNS : À partir d'un cumul de dons de 2 000 \$ et plus, le donateur devient membre à vie. Une mention à perpétuité au tableau d'honneur des membres éminents (membres à vie) dans le hall du pavillon Michal et Renata Hornstein est accordée lorsque le cumul de dons atteint 10 000 \$. Une mention à perpétuité au tableau des grands mécènes dans le hall du pavillon Michal et Renata Hornstein est accordée lorsque le cumul de dons atteint 1 000 000 \$. DONNS DE 25 000 \$ ET PLUS : Communiquez avec la Fondation pour connaître les avantages.